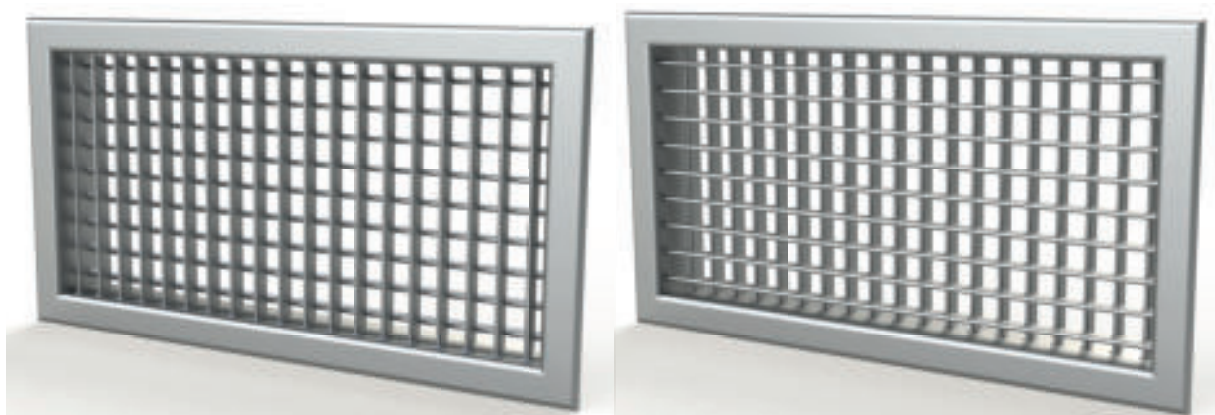


## BOCCHETTA DI MANDATA

# AL.VOE - AL.OVE



### CARATTERISTICHE COSTRUTTIVE

Bocchetta di mandata a doppio ordine di alette mobili con profilo aerodinamico, singolarmente orientabili.

Primo ordine di alette (anteriore) parallele al lato minore (AL.VOE) o parallele al lato maggiore (AL.OVE).

Cornice perimetrale da 25 mm, passo alette 20 mm.

### SISTEMA DI FISSAGGIO

Fissaggio standard con molle a scomparsa per canale, a richiesta controtelaio liscio per muratura.

### MATERIALE

Costruzione in profilati di alluminio estruso anodizzato, fornita standard al naturale o verniciata in tinta RAL 9016.

## ACCESSORI



### **SVE**

Serranda di regolazione a contrasto.



### **SK.E**

Serranda captatrice.



### **PL.E e PL.E.ISO posteriore**

Plenum di distribuzione aria con piega perimetrale, senza o con isolamento esterno.



### **PL.E e PL.E.ISO laterale**

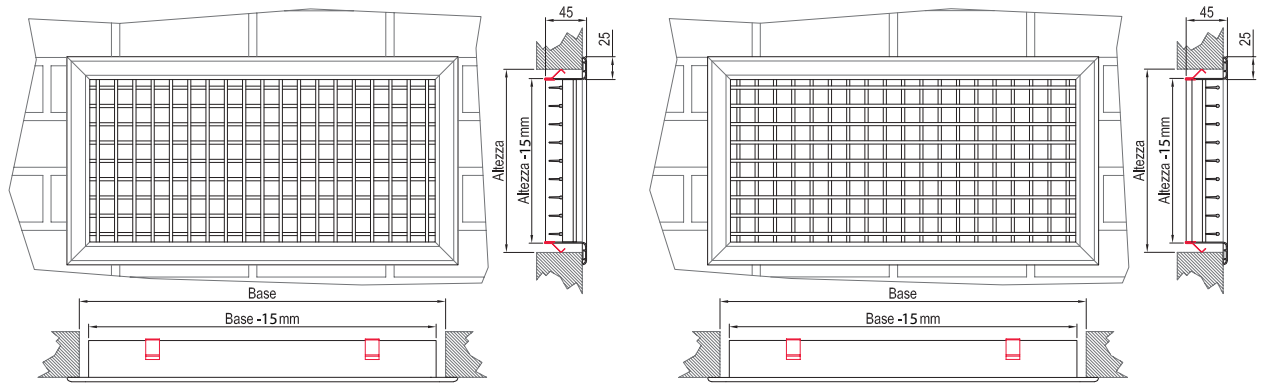
Plenum di distribuzione aria con piega perimetrale, senza o con isolamento esterno.  
ESECUZIONE A RICHIESTA.



### **CM.E**

Controtelaio a "L" liscio per muratura.

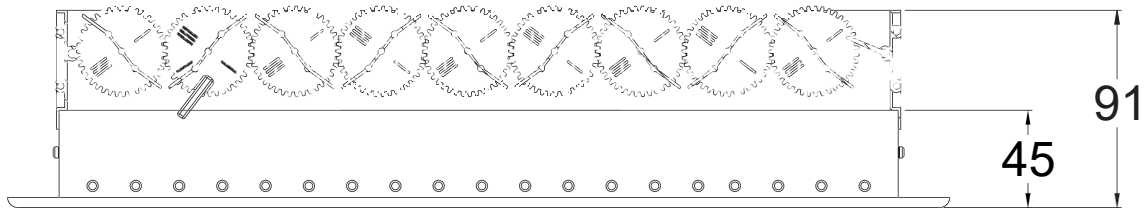
## DIMENSIONI



AL.VOE

AL.OVE

## SVE

Area libera di passaggio  $A_{\text{eff}} \text{ dm}^2$ 

Altezza mm	Base - mm										
	200	250	300	350	400	500	600	700	800	900	1000
100	1,08	1,38	1,68	1,98	2,28	2,88	3,48	4,08	4,68	5,28	5,88
150	1,76	2,24	2,73	3,22	3,71	4,68	5,66	6,63	7,61	8,58	9,56
200	2,43	3,11	3,78	4,46	5,13	6,48	7,83	9,18	10,53	11,88	13,23
300	3,78	4,83	5,88	6,93	7,98	10,08	12,18	14,28	16,38	18,48	20,58
400	5,13	6,56	7,98	9,41	10,83	13,68	16,53	19,38	22,23	25,08	27,93
500	6,48	8,28	10,08	11,88	13,68	17,28	20,88	24,48	28,08	31,68	35,28

DATI TECNICI

Perdita di carico - Potenza sonora

Bocchetta completa di serranda di regolazione

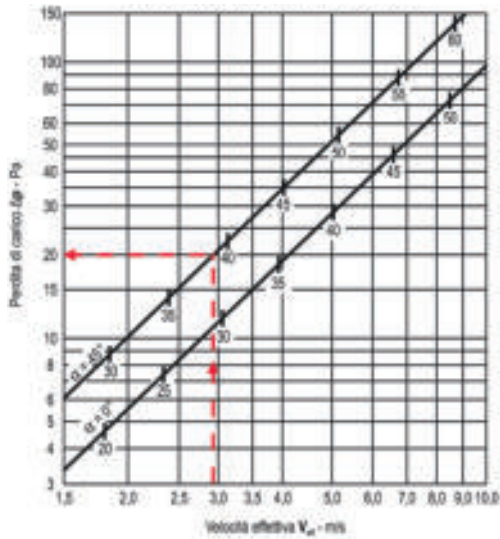


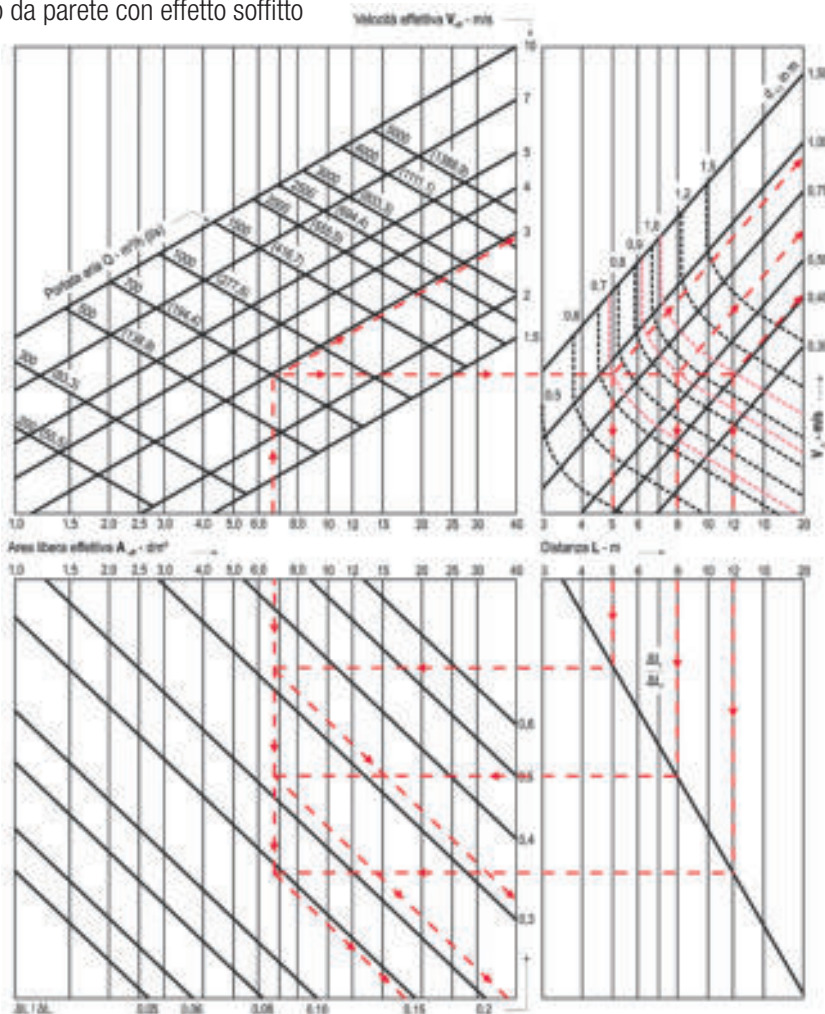
Tabella 1: Coefficienti di correzione per  $A_{eff}$

$A_{eff} \text{ dm}^2$	1	5	10	20	40	80
$L_{WA}$	-8	-4	0	+3	+6	+9

Tabella 2: Coefficienti di correzione per divergenza alette

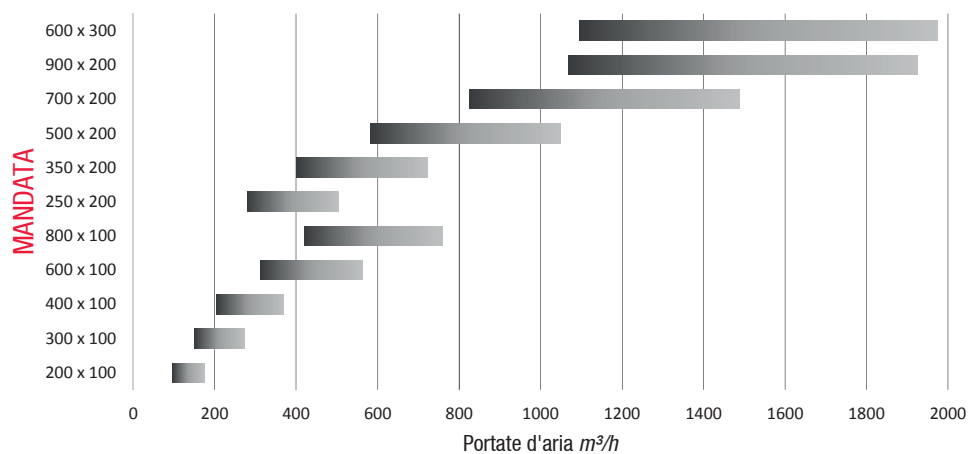
Angolo	$\beta$	
Alette frontali	45°	90°
Serranda	0°	0°
$L_{WA}$	x 1,1	x 1,2
$\Delta p$	+1	+3
$\Delta t_x / \Delta t_m$	0,7	0,6

Lancio da parete con effetto soffitto



## SCELTA RAPIDA

## Diagramma di scelta rapida AL.VOE – AL.OVE



Il valore consigliato della velocità dell'aria attraverso la superficie effettiva può variare da 2,5 a 4,5 m/s, per un valore della potenza sonora compreso tra 25 e 38 dB(A).